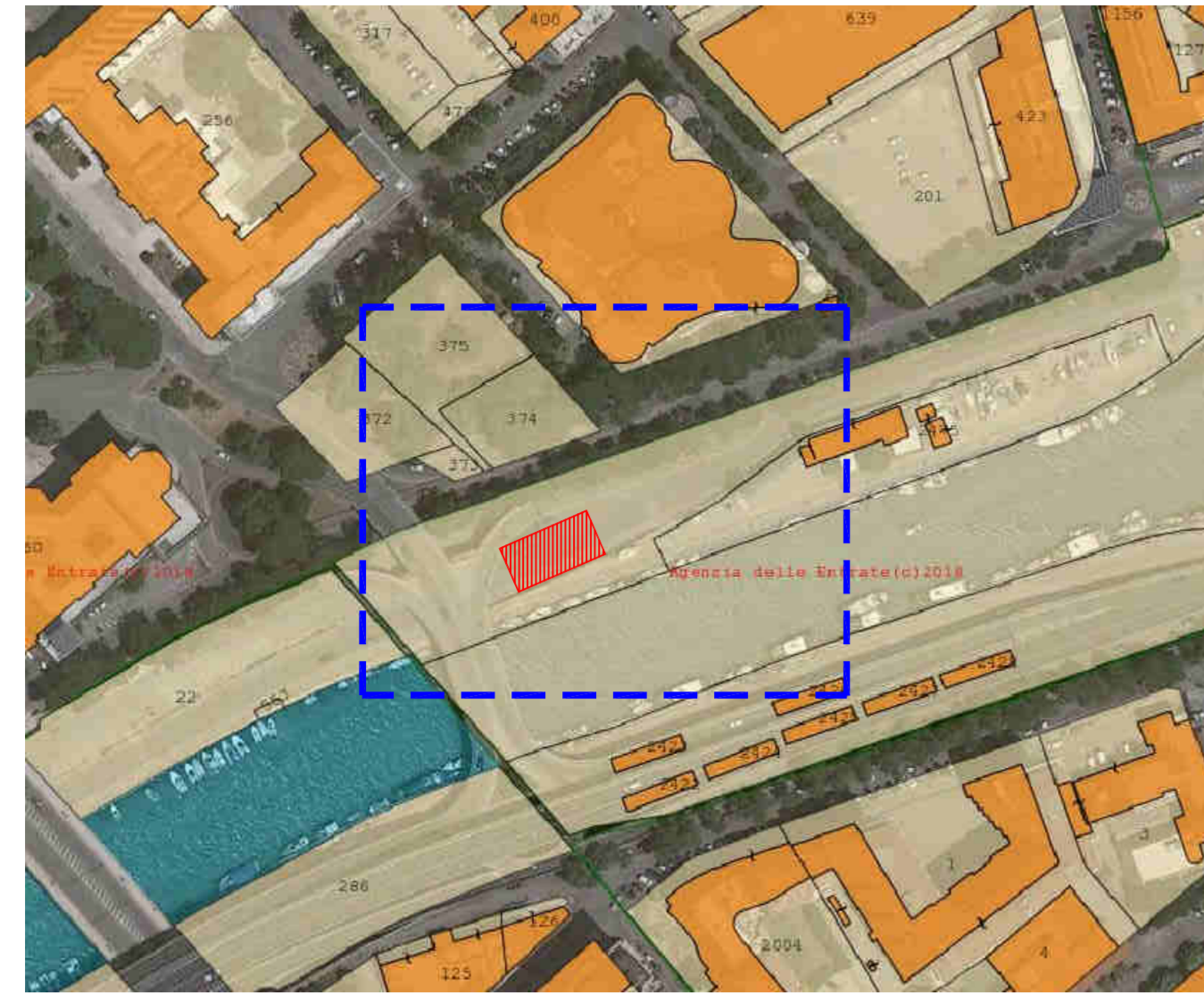


UBICAZIONE VASCA 2 - RAPP. 1:2000

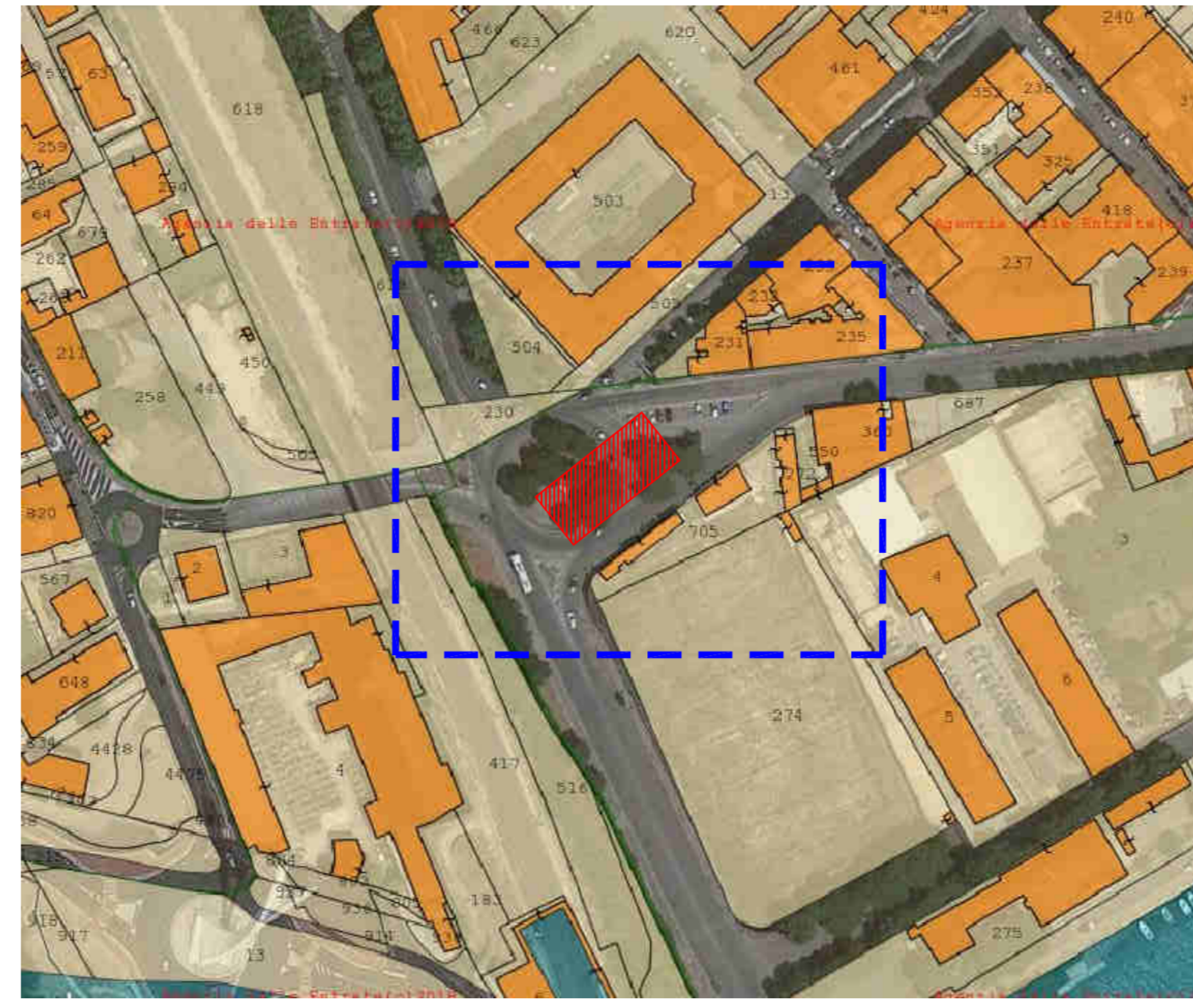


PIANTA A VASCHE SCOPERTE - RAPP. 1:500



DATI DIMENSIONALI VASCA 2
SUPERFICIE NETTA mq. 367,16
ALTEZZA NETTA mt. 3,00
VOLUME NETTO mc. 1.101,48 > 1.000,00

UBICAZIONE VASCA 3 - RAPP. 1:2000

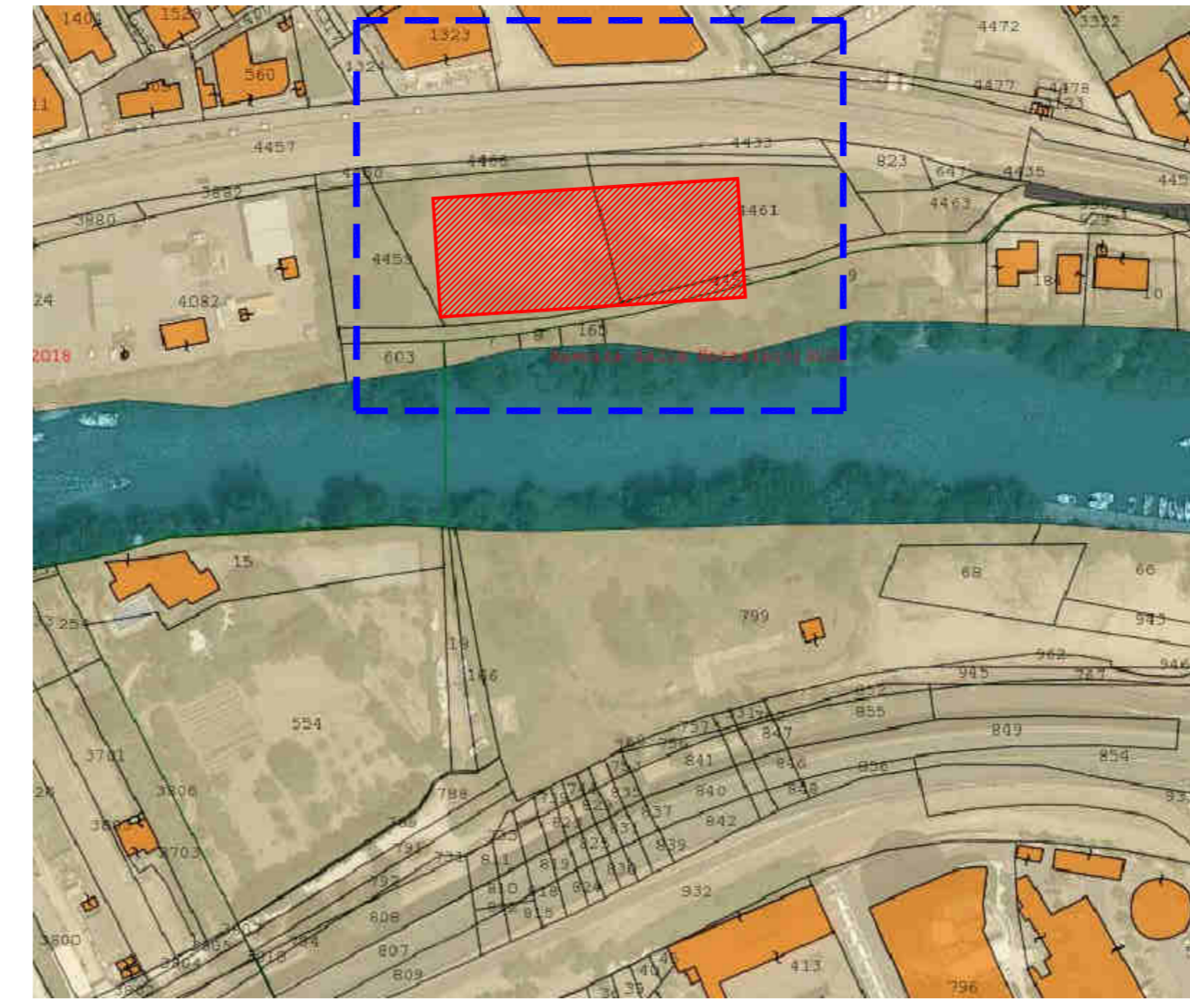


PIANTA A VASCHE SCOPERTE - RAPP. 1:500



DATI DIMENSIONALI VASCA 3
SUPERFICIE NETTA mq. 685,56
ALTEZZA NETTA mt. 3,00
VOLUME NETTO mc. 2.056,68 > 2.000,00

UBICAZIONE VASCA 4 - RAPP. 1:2000

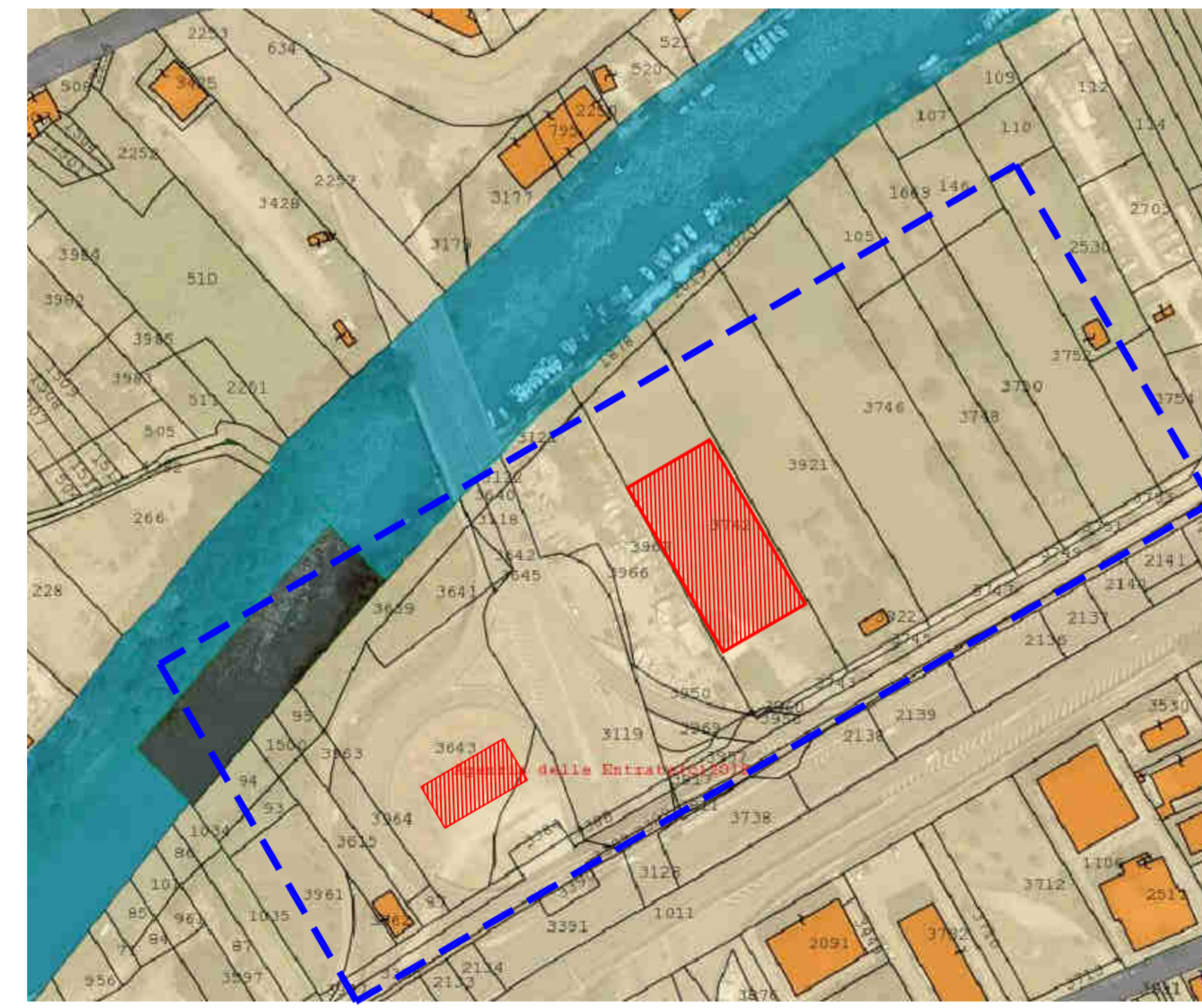


PIANTA A VASCHE SCOPERTE - RAPP. 1:500

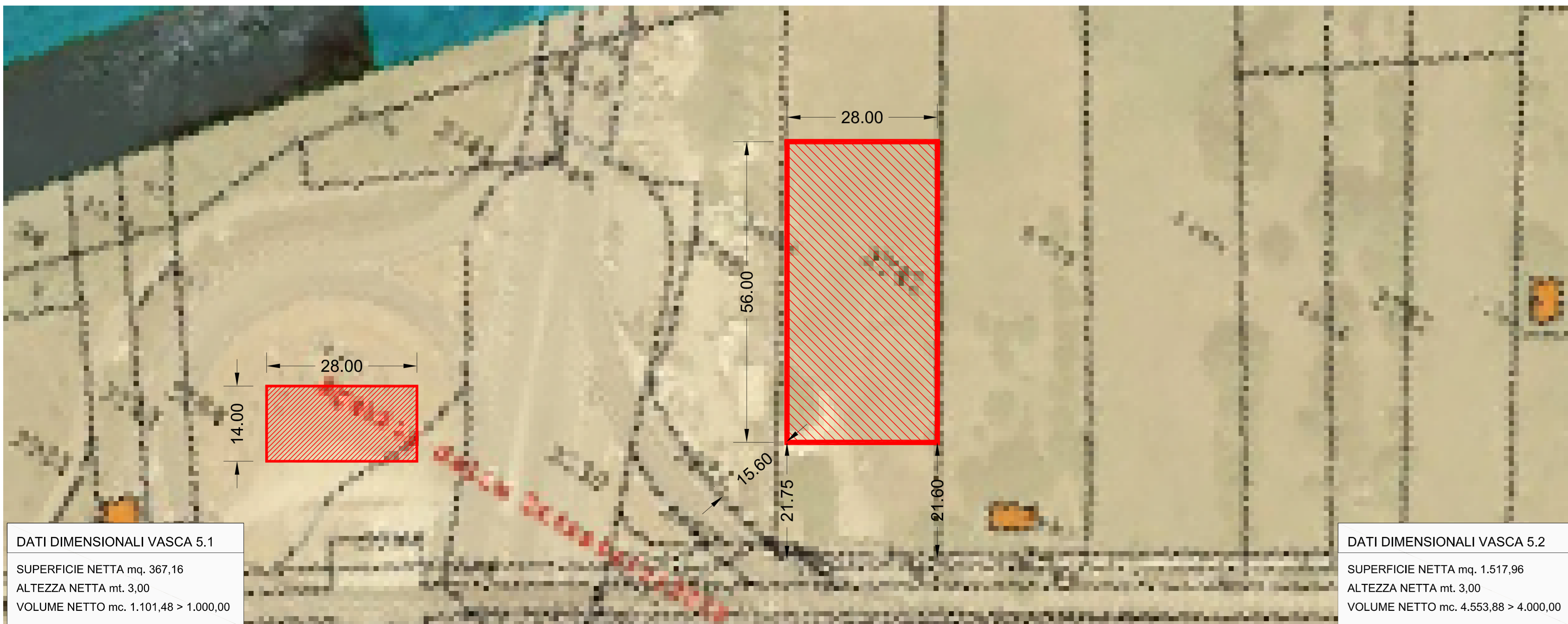


DATI DIMENSIONALI VASCA 4
SUPERFICIE NETTA mq. 3.075,36
ALTEZZA NETTA mt. 3,00
VOLUME NETTO mc. 9.226,08 > 9.000,00

UBICAZIONE VASCA 5 - RAPP. 1:2000



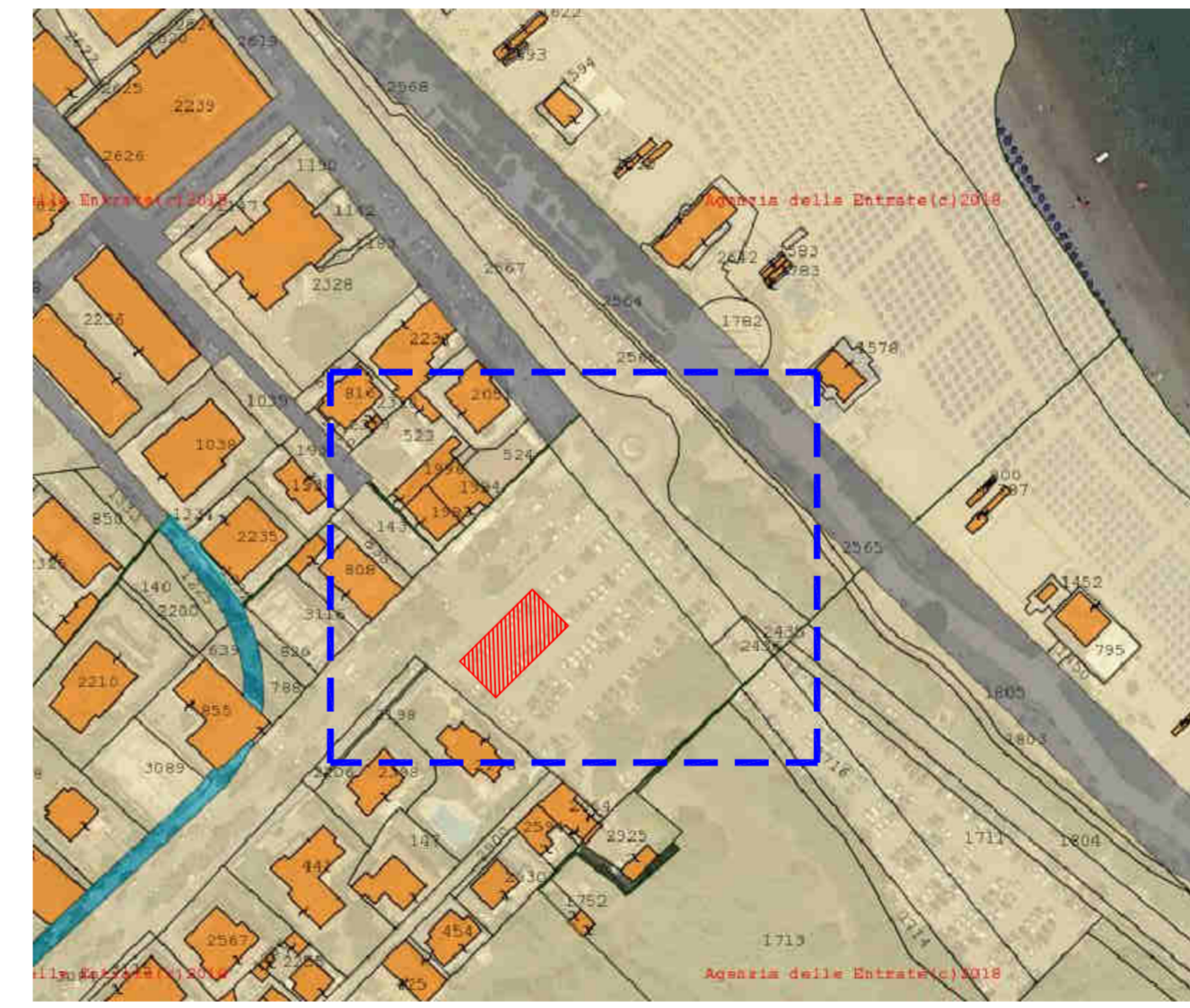
PIANTA A VASCHE SCOPERTE - RAPP. 1:500



DATI DIMENSIONALI VASCA 5.1
SUPERFICIE NETTA mq. 367,16
ALTEZZA NETTA mt. 3,00
VOLUME NETTO mc. 1.101,48 > 1.000,00

DATI DIMENSIONALI VASCA 5.2
SUPERFICIE NETTA mq. 1.517,96
ALTEZZA NETTA mt. 3,00
VOLUME NETTO mc. 4.553,88 > 4.000,00

UBICAZIONE VASCA 6 - RAPP. 1:2000



PIANTA A VASCHE SCOPERTE - RAPP. 1:500



DATI DIMENSIONALI VASCA 6
SUPERFICIE NETTA mq. 423,36
ALTEZZA NETTA mt. 3,00
VOLUME NETTO mc. 1.270,08 > 1.200,00



DISINQUINAMENTO DEL FIUME PESCARA
POTENZIAMENTO DEL SISTEMA DEPURATIVO COMUNE DI PESCARA
NUOVO PARCO DEPURATIVO

REALIZZAZIONE DI VASCHE DI PRIMA PIOGGIA IN TERRITORIO
COMUNALE DI PESCARA

PROGETTO DI FATTIBILITA' TECNICA ED ECONOMICA

OGGETTO:
G_02.c - PLANIMETRIE DI DETTAGLIO
VASCHE 2 - 3 - 4 - 5 - 6

DATA: AGOSTO 2018 SCALE: 1:2000 - 1:500

COLLABORAZIONI:
ARCHEOLOGIA: Dott. Luca CHERSTICH
GEOLOGIA: Dott. Eustachio PIETROMARTIRE
AMBIENTE: Dott. Nicola TAVANO
IL PROGETTISTA:
(Ing. Luigi BUCCELLA)
IL R.U.P.:
(Ing. Alessandro ANTONACCI)